

ОБЩЕСТВО С ОГРАНИЧЕННОЙ ОТВЕТСТВЕННОСТЬЮ «ВОДОКАНАЛ»

ПРИКАЗ

от 01 октября 2018 г.

с. Каракулино

№ 12

**Об утверждении регламента подключения
(технологического присоединения) к
централизованным системам холодного
водоснабжения ООО «Водоканал»**

В соответствии с Федеральным законом "О водоснабжении и водоотведении" от 07.12.2011 г. №416-ФЗ, Постановлением Правительства РФ от 29.07.2013 г. N 644 «Об утверждении правил холодного водоснабжения и водоотведения» и о внесении изменений в некоторые акты Правительства РФ:

ПРИКАЗЫВАЮ:

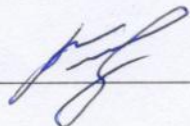
1. Утвердить регламент подключения (технологического присоединения) к централизованным системам водоснабжения ООО «Водоканал»
2. Назначить ответственным за исполнением настоящего регламента юрисконсульта Глезденеву Екатерину Витальевну.
3. Контроль за исполнением настоящего приказа оставляю за собой

Директор



Аристов М.Н.

Ознакомлена:



Глезденева Е. В.



**Регламент подключения (технологического присоединения)
к централизованным системам холодного водоснабжения
ООО «Водоканал»**

С.Каракулино

Порядок подключения (технологического присоединения) объектов капитального строительства к централизованным системам холодного водоснабжения определен:

- «Градостроительным кодексом Российской Федерации» от 29.12.2004 г. № 190-ФЗ;
- «Правилами определения и предоставления технических условий подключения объекта капитального строительства к сетям инженерно-технического обеспечения», утвержденными Постановлением Правительства РФ от 13.02.2006 г. № 83;
- Федеральным законом «О водоснабжении и водоотведении» от 07.12.2011 г. №416-ФЗ;
- «Правилами холодного водоснабжения и водоотведения», утвержденными Постановлением Правительства РФ от 29.07.2013г. №644. Подключение (технологическое присоединение) объектов капитального строительства к централизованным системам холодного водоснабжения ООО «Водоканал» проводится в несколько этапов:

1. ПОЛУЧЕНИЕ ТЕХНИЧЕСКИХ УСЛОВИЙ.

Заявитель, планирующий осуществить подключение (технологическое присоединение) обращается в ООО «Водоканал», находящийся по адресу: 427 920, Удмуртская Республика, Каракулинский район, с.Каракулино, ул.Кирьянова, д.27, режим работы: понедельник-пятница с 8:00 час. до 16:12 час., обед с 12:00 до 13:00 час. (суббота, воскресенье - выходные), адрес сайта: www.voda-karakulino.narod.ru, с заявлением о выдаче технических условий на подключение (технологическое присоединение), определяющих максимальную нагрузку подключения (технологического присоединения) и точку подключения. Запрос правообладателя земельного участка о предоставлении технических условий или информации о плате за подключение объекта капитального строительства к централизованным системам холодного водоснабжения должен содержать:

— наименование лица, направившего запрос, его местонахождение и почтовый адрес;

— нотариально заверенные копии учредительных документов, копии документа, удостоверяющего личность (паспорт, нотариальная доверенность), а также документы, подтверждающие полномочия лица, подписавшего запрос;

— правоустанавливающие документы на земельный участок (для правообладателя земельного участка);

— информацию о границах земельного участка, на котором планируется осуществить строительство объекта капитального строительства или на котором расположен реконструируемый объект капитального строительства;

— информацию о разрешенном использовании земельного участка;

— информацию о предельных параметрах разрешенного строительства (реконструкции) объектов капитального строительства, соответствующих данному земельному участку;

— необходимые виды ресурсов, получаемых от сетей инженернотехнического обеспечения, а также виды подключаемых сетей инженернотехнического обеспечения;

— планируемый срок ввода в эксплуатацию объекта капитального строительства (при наличии соответствующей информации);

— планируемую величину необходимой подключаемой нагрузки (при наличии соответствующей информации).

Технические условия и/или информацию о плате за подключение объекта капитального строительства к централизованным системам холодного водоснабжения при наличии возможности подключения ООО «Водоканал» определяет и предоставляет заявителю **в течение 14 рабочих дней** с даты получения запроса. Выдача технических условий или информации о плате за подключение объекта капитального строительства к централизованным сетям холодного водоснабжения осуществляется без взимания платы.

Технические условия должны содержать:

- данные о точке подключения (технологического присоединения) с указанием адреса (места нахождения точки подключения);

- технические требования к объектам капитального строительства заявителя, в том числе к устройствам и сооружениям для подключения (технологического присоединения), а также к выполняемым заявителем мероприятиям для осуществления подключения (технологического присоединения);

- гарантируемый свободный напор в месте подключения (технологического присоединения) и геодезическая отметка верха трубы;

- разрешаемый отбор объема холодной воды и режим водопотребления(отпуска);

- требования по установке приборов учета воды и устройству узла учета, требования к средствам измерений (приборам учета) воды в узлах учета, требования к проектированию узла учета, месту размещения узла учета, схеме установки прибора учета и иных компонентов узла учета, техническим характеристикам прибора учета, в том числе точности, диапазону измерений и уровню погрешности (требования к прибору учета воды не должны содержать указания на определенные марки приборов и методики измерения);

- требования по обеспечению соблюдения условий пожарной безопасности и подаче расчетных расходов холодной воды для пожаротушения;

- перечень мер по рациональному использованию холодной воды, имеющий рекомендательный характер;

- границы эксплуатационной ответственности по водопроводным сетям организации водопроводно-канализационного хозяйства и заявителя. Срок действия технических условий, исчисляемый с даты их выдачи и составляющий (за исключением случаев, предусмотренных законодательством Российской Федерации) при комплексном освоении земельных участков в целях жилищного строительства не менее 5 лет, а в остальных случаях не менее 3 лет. По истечении этого срока параметры выданных технических условий могут быть изменены.

При смене правообладателя земельного участка, которому были выданы технические условия, новый правообладатель вправе воспользоваться этими техническими условиями, уведомив ООО «Водоканал» о смене правообладателя.

Технические условия выдаются при наличии технической возможности подключения (технологического присоединения) объекта к централизованным системам холодного водоснабжения и при наличии свободной мощности, необходимой для осуществления холодного водоснабжения.

При отсутствии возможности подключения объекта капитального строительства к централизованным системам холодного водоснабжения ООО «Водоканал» направляет заявителю мотивированный отказ в выдаче указанных условий.

Информация о плате за подключение объекта капитального строительства к сетям холодного водоснабжения должна содержать:

- данные о тарифе на подключение, утвержденном на момент выдачи технических условий в установленном законодательством Российской Федерации порядке;

- дату окончания срока действия указанного тарифа (если период действия этого тарифа истекает ранее окончания срока действия технических условий);

- дату повторного обращения за информацией о плате за подключение (если на момент выдачи технических условий тариф на подключение на период их действия не установлен).

В случае отсутствия утвержденных тарифов на подключение, технические условия выдаются на подключение к существующим сетям холодного водоснабжения при выполнении работ по технологическому присоединению за счет средств правообладателя земельного участка.

2. ЗАКЛЮЧЕНИЕ ДОГОВОРА О ПОДКЛЮЧЕНИИ (ТЕХНОЛОГИЧЕСКОМ ПРИСОЕДИНЕНИИ).

Подключение (технологическое присоединение) объектов капитального строительства, в том числе водопроводных сетей, к централизованным системам холодного водоснабжения осуществляется на основании договора о подключении (технологическом присоединении). Если заявитель определил необходимую ему нагрузку, он обращается в ООО «Водоканал» с заявлением о заключении договора о подключении.

Плата за подключение (технологическое присоединение) к сетям инженерно-технического обеспечения, используемым в процессе холодного

водоснабжения и водоотведения, определяется в соответствии с Федеральным законом «О водоснабжении и водоотведении».

Для заключения договора о подключении заявитель подает в ООО «Водоканал» заявление о подключении, содержащее полное и сокращенное наименование заявителя (для физических лиц - фамилия, имя, отчество), его местонахождение и почтовый адрес, наименование подключаемого объекта и кадастровый номер земельного участка, на котором располагается подключаемый объект, данные об общей подключаемой нагрузке с приложением следующих документов:

- копии учредительных документов, копия документа, удостоверяющего личность (паспорт, нотариальная доверенность), а также документы, подтверждающие полномочия лица, подписавшего заявление;

- нотариально заверенные копии правоустанавливающих документов на земельный участок;

- ситуационный план расположения объекта с привязкой к территории населенного пункта;

- топографическая карта участка в масштабе 1:500 (со всеми наземными и подземными коммуникациями и сооружениями), согласованная с эксплуатирующими организациями;

- информация о сроках строительства (реконструкции) и ввода в эксплуатацию строящегося (реконструируемого) объекта;

- баланс водопотребления и водоотведения подключаемого объекта с указанием целей использования холодной воды и распределением объемов подключаемой нагрузки по целям использования, в том числе на пожаротушение, периодические нужды, заполнение и опорожнение бассейнов;

- сведения о назначении объекта, высоте и об этажности зданий, строений, сооружений.

ООО «Водоканал» в течение **3 рабочих дней** рассматривает полученные документы: проверяет их на соответствие перечню и соответствие представленного баланса водопотребления и водоотведения назначению объекта, высоте и этажности зданий, строений и сооружений.

В случае некомплектности представленных заявителем документов или несоответствия баланса водопотребления и водоотведения назначению объекта, высоте и этажности зданий, строений и сооружений, ООО «Водоканал» в течение **3 рабочих дней** после получения таких документов направляет заявителю уведомление о необходимости в течение **20 рабочих дней** со дня получения заявления представить недостающие сведения и (или) документы и приостанавливает рассмотрение заявления до получения недостающих сведений и (или) документов.

В случае непредставления заявителем недостающих сведений и (или) документов в течение указанного срока ООО «Водоканал» аннулирует заявление и уведомляет об этом заявителя в течение **3 рабочих дней** со дня принятия решения об аннулировании указанного заявления.

В случае принятия документов заявителя к рассмотрению и наличия технической возможности подключения (технологического присоединения) ООО «Водоканал» в течение **20 рабочих дней** направляет заявителю подписанный договор о подключении с приложением условий подключения

(технологического присоединения) и расчета платы за подключение (технологическое присоединение).

Проект договора о подключении должен быть подписан заявителем в течение **20 рабочих дней** после его получения от ООО «Водоканал». Для заключения договора о подключении по истечении этого срока, но в течение срока действия технических условий, заявитель вправе повторно обратиться с заявлением о подключении (технологическом присоединении) в ООО «Водоканал», при этом повторного представления документов, если фактические обстоятельства на день подачи нового заявления по сравнению с указанными в представленных ранее документах не изменились и являются актуальными на день повторного представления, не требуется.

ООО «Водоканал» представляет заявителю подписанный проект договора о подключении **в течение 20 рабочих дней** со дня получения повторного обращения.

Заявитель подписывает 2 экземпляра проекта договора о подключении (технологическом присоединении) **в течение 10 рабочих дней** со дня получения подписанного ООО «Водоканал» проекта договора о подключении (технологическом присоединении) и направляет в указанный срок один экземпляр в ООО «Водоканал» с приложением к нему документов, подтверждающих полномочия лица, подписавшего договор о подключении (технологическом присоединении).

В случае несогласия с представленным проектом договора о подключении (технологическом присоединении) заявитель **в течение 10 рабочих дней** со дня получения подписанного исполнителем проекта договора о подключении (технологическом присоединении) направляет в ООО «Водоканал» мотивированный отказ от подписания проекта договора о подключении (технологическом присоединении), к которому прилагает при необходимости протокол разногласий.

При направлении заявителем мотивированного отказа от подписания проекта договора о подключении (технологическом присоединении) и протокола разногласий ООО «Водоканал» **в течение 10 рабочих дней** со дня получения мотивированного отказа рассматривает его, принимает меры по урегулированию разногласий и направляет заявителю для подписания новый проект договора о подключении (технологическом присоединении).

В случае ненаправления заявителем в ООО «Водоканал» подписанного проекта договора о подключении (технологическом присоединении) либо мотивированного отказа от подписания договора о подключении (технологическом присоединении) заявка о подключении (технологическом присоединении) аннулируется не ранее чем через 30 рабочих дней со дня получения заявителем подписанного исполнителем проекта договора о подключении (технологическом подключении).

3. ПОДКЛЮЧЕНИЕ.

Подключение (технологическое присоединение) при наличии на день заключения договора о подключении технической возможности подключения (технологического подключения) осуществляется в срок, указанный в договоре о подключении.

Технологическое присоединение объекта капитального строительства к централизованным системам (сетям) холодного водоснабжения включает следующие этапы:

- выполнение работ по присоединению (врезке);
- приемку в эксплуатацию узлов учета с составлением соответствующего двухстороннего акта;
- гидравлическое испытание сетей, устройств и сооружений, созданных заявителем с составлением соответствующего двухстороннего акта.

После осуществления технологического присоединения (врезки), проведения мероприятий по приемке в эксплуатацию узлов учета, гидравлическому испытанию сетей, построенных заявителем, ООО «Водоканал» и заявитель подписывают акт о соответствии построенного (реконструируемого) объекта выданным техническим условиям.

После начала подачи ресурсов заявитель (потребитель) обязан заключить договор холодного водоснабжения с ООО «Водоканал».

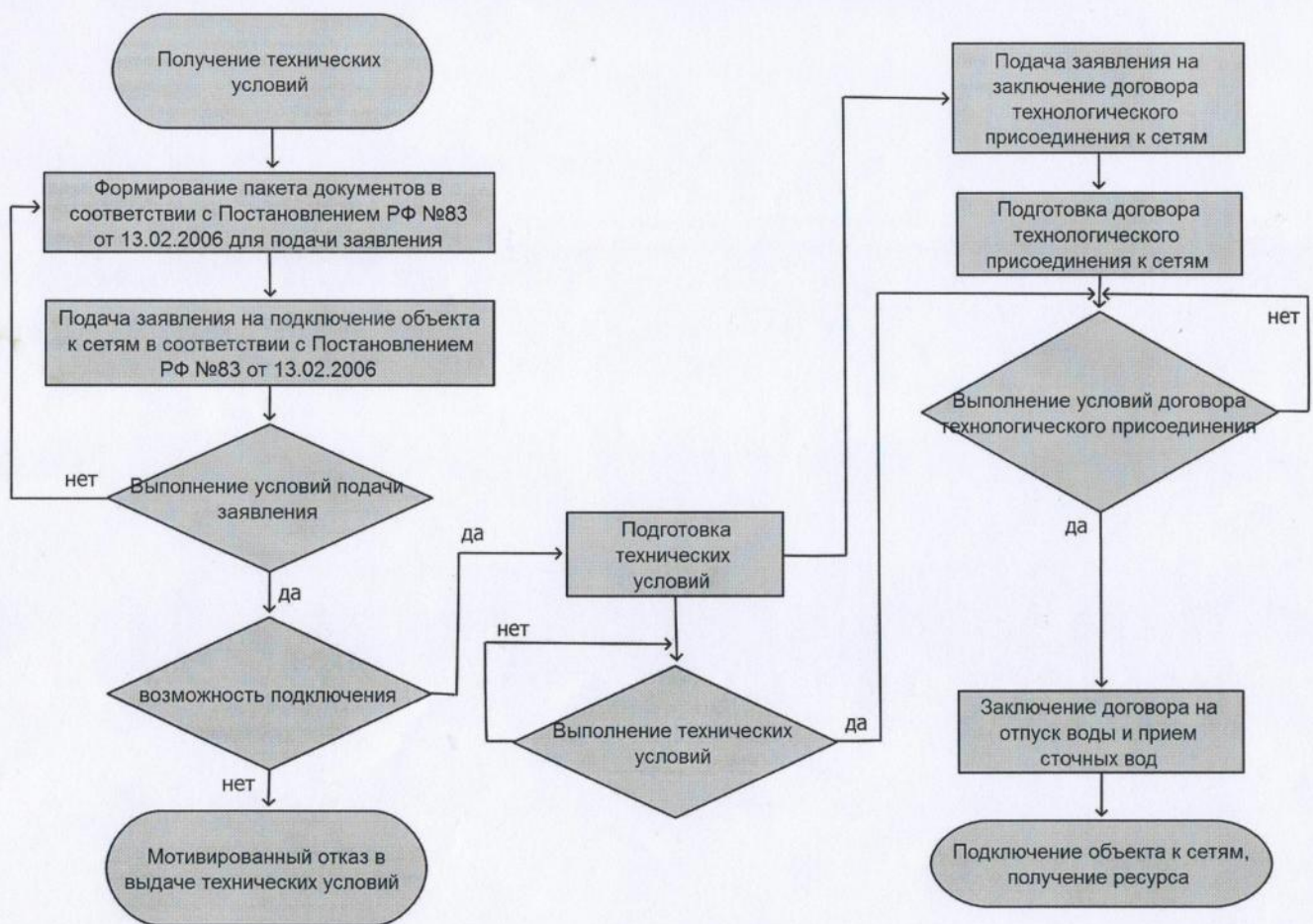
Любое самовольное присоединение к действующим системам водоснабжения (включая присоединение к водоразборным колонкам, пожарным гидрантам и домовым вводам), а также самовольное пользование этими системами запрещается.

Лицо, осуществляющее самовольное технологическое подключение объекта капитального строительства к сетям инженерно-технического обеспечения – при несоблюдении настоящего регламента, несет ответственность в соответствии с законодательством Российской Федерации.

Владелец самовольно возведенных устройств и сооружений для присоединения к системам водоснабжения подлежит отключению без уведомления. Затраты, связанные с отключением и возможной ликвидацией этих устройств, оплачиваются их владельцем.

Приложение: Порядок подключения объектов к сетям водоснабжения и водоотведения.

Порядок подключения объектов к сетям водоснабжения и водоотведения





ПРИКАЗ

от 16 октября 2018 года

№ 16/44

г. Ижевск

Об установлении тарифа на подключение (технологическое присоединение) к централизованной системе холодного водоснабжения ООО «Водоканал» (ИНН 1838003756)

В соответствии с Федеральным законом от 7 декабря 2011 года № 416-ФЗ «О водоснабжении и водоотведении», постановлением Правительства Российской Федерации от 13 мая 2013 года № 406 «О государственном регулировании тарифов в сфере водоснабжения и водоотведения», приказом Федеральной службы по тарифам от 27 декабря 2013 года № 1746-э «Об утверждении Методических указаний по расчету регулируемых тарифов в сфере водоснабжения и водоотведения» и Положением о Министерстве строительства, жилищно-коммунального хозяйства и энергетики Удмуртской Республики, утвержденным постановлением Правительства Удмуртской Республики от 22 декабря 2017 года № 550, Министерство строительства, жилищно-коммунального хозяйства и энергетики Удмуртской Республики **приказывает:**

1. Установить тариф на подключение (технологическое присоединение) к централизованной системе холодного водоснабжения ООО «Водоканал» (ИНН 1838003756) согласно приложению.

2. Тариф, установленный в пункте 1 настоящего приказа, применяется в отношении заявителей, величина подключаемой (присоединяемой) нагрузки объектов которых не превышает 250 куб. метров в сутки и осуществляется с использованием создаваемых сетей водоснабжения с наружным диаметром, не превышающим 200 мм (предельный уровень нагрузки), и действует с 1 января 2019 года по 31 декабря 2019 года.

3. Признать утратившим силу с 1 января 2019 года приказ Министерства энергетики, жилищно-коммунального хозяйства и государственного регулирования тарифов Удмуртской Республики от 31 октября 2017 года № 19/55 «Об установлении тарифа на подключение (технологическое присоединение) к централизованной системе холодного водоснабжения ООО «Водоканал» (ИНН 1838003756).

4. Настоящий приказ вступает в силу по истечении десяти дней после дня его официального опубликования.

Министр



И. В. Ястреб

Приложение
к приказу Министерства строительства,
жилищно-коммунального хозяйства и
энергетики Удмуртской Республики
от 16 октября 2018 года № 16/44

ТАРИФ
на подключение (технологическое присоединение) к централизованной
системе холодного водоснабжения ООО «Водоканал» (ИНН 1838003756)

(НДС не облагаются в связи с применением упрощенной системы налогообложения)

№ п/п	Наименование	Единица измерения	Размер ставки тарифа
1.	Ставка тарифа за подключаемую (технологически присоединяемую) нагрузку водопроводной сети, (Т ^{п,м}).	Тыс. руб./куб. м в сут.	11,99
2.	Ставка тарифа за протяженность водопроводной сети, в расчете на 1 км, выполненной из полиэтиленовых труб, диаметром, (Т _d ^{пп}):	-	-
	40 мм и менее	Тыс. руб./км	1470,26
	от 40 мм до 70 мм (включительно)	Тыс. руб./км	1587,06
	от 70 мм до 100 мм (включительно)	Тыс. руб./км	1762,31
	от 100 мм до 150 мм (включительно)	Тыс. руб./км	1868,80
	от 150 мм до 200 мм (включительно)	Тыс. руб./км	2246,78